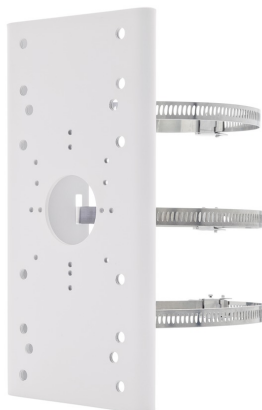


Support sur poteau

Art.-Nr. TVAC31381



- Utilisable uniquement en combinaison avec TVAC31311, TVAC31320, TVAC31340, TVAC31350, TVAC31370, TVAC31430 ou TVAC31480
- Compatible avec TVAC31300
- Support pour la fixation facile à des poteaux et des conduits
- Idéal pour les poteaux d'un diamètre de 67 à 127 mm

Le support pour poteau permet de placer certaines caméras dans des endroits inaccessibles ou de positionner de manière optimale des caméras de surveillance sur de hauts poteaux. Les caméras peuvent être facilement vissées sur la plaque frontale et donc montées avec rapidité et facilité.

Données techniques

Dimensions	127 x 46 x 250mm
Hauteur	46mm

Largeur	127mm
Longueur	250mm